

# Biologie am Alten Gymnasium Bremen

---

*Das Alte Gymnasium wurde zum wiederholten Male als MINT-freundliche Schule ausgezeichnet.*



*Hier wird schon in der Unter- und Mittelstufe das naturwissenschaftliche Verständnis stark gefördert durch u.a. **Teilnahme an Wettbewerben und Projekten.***

# Biologie am Alten Gymnasium Bremen

---

*Am Alten Gymnasium gibt es verschiedene AGs und Projekte, in denen du dich zusätzlich neben dem Unterricht mit naturwissenschaftlichen Phänomenen auseinandersetzen kannst. Hier schneiden immer wieder Schülerinnen und Schüler von uns sehr gut ab.  
Zum Beispiel...*

**jugend**  **forscht**



# Biologie am Alten Gymnasium Bremen

---

Wir haben *drei speziell ausgestattete Biologieräume*, in denen sich biologische und andere naturwissenschaftliche Inhalte bestens vermitteln lassen.



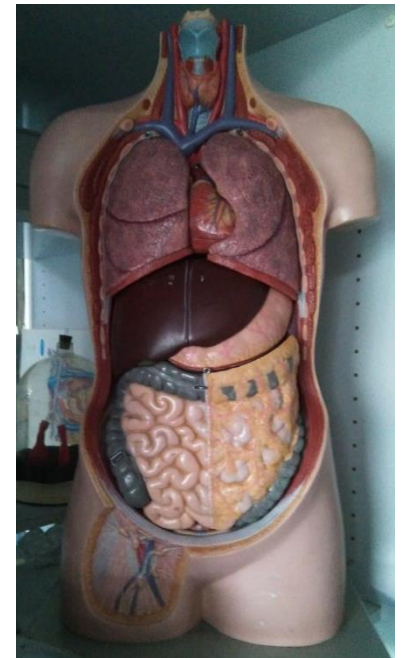
Alle Räume sind mit moderner Technik ausgestattet, z.B. einem *Whiteboard* und *Beamern*.

# Biologie am Alten Gymnasium Bremen

---

*Wir achten in Biologie darauf, dass du Inhalte gut verstehen kannst und lernst, mit Fachwissen umzugehen.*

*Dazu führst du im Unterricht selbst Versuche durch und arbeitest mit Modellen. Einige Beispiele sind hier zu sehen:*



# Biologie als Profilmfach

---

*Am Alten Gymnasium gibt es häufig zwei Profile in Biologie, weil sich so viele Schülerinnen und Schüler dafür interessieren: ein festes Profil und einen freien Leistungskurs.*

*Du hast daher die Möglichkeit, dich bei deiner Profilwahl von Beginn an auf Biologie und ein zweites Fach festzulegen, oder aber Biologie als einen freien Leistungskurs dazu zu wählen, um dich erst kurz vor dem Abitur festzulegen, ob du dich in diesem freien Profil prüfen lassen möchtest oder nicht.*

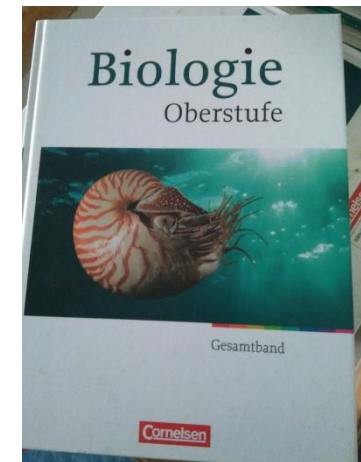
# Biologie als Profilmfach - Stunden

---

*In der Oberstufe wird Biologie im Profil mit folgender Stundenanzahl unterrichtet:*

- *In der Einführungsphase (Klasse 10) hast du **drei Stunden in der Woche Biologie** und zusätzlich eine Stunde in der Woche eine Methodenstunde, die dich auf das Projekt vorbereitet (dazu später mehr).*
- *In der Qualifikationsphase (Klasse 11 und 12) hast du **insgesamt fünf Stunden in der Woche Biologie**, von denen du in der Q1 zwei Stunden für die Arbeit an deinem Projekt nutzen kannst.*

*Egal, ob du im Grundkurs oder im Leistungskurs Biologie am Alten Gymnasium hast, verwendest du dieses Buch:*



# Biologie als Profulfach - Themen

---

- *In der E-Phase beschäftigen wir uns mit zwei Themenbereichen: dem **Stoffwechsel**/ der **Verdauung** und **tierischen und pflanzlichen Zellen**. Besonders wichtig ist uns aber, dass das Wissen und die Vorkenntnisse aller Schülerinnen und Schüler in der E-Phase auf einen Nenner gebracht werden, weil viele auch aus anderen Schulen zu uns kommen.*
- *In der Q-Phase sind drei Themenbereiche vorgegeben, die im Abitur wichtig sind: **Ökofaktoren**, **Gene** und **Kommunikation** (was passiert in Nervenzellen). Diese Themen sind in ganz Bremen verpflichtend und wichtig, um die Abiturprüfung gut zu bestehen.*

# Biologie als Profulfach - Methoden

---

*Zusätzlich zu den Themenbereichen lernst du im Biologieprofil auch **Methoden** kennen, die für das naturwissenschaftliche Arbeiten wichtig sind:*

- biologische Untersuchungen planen*
- Experimente vorbereiten und durchführen*
- Daten aus biologischen Untersuchungen und Experimenten aufbereiten und auswerten*
- Phänomene modellieren*
- biologische Zusammenhänge sachgerecht und adressengerecht kommunizieren*
- biologische Erkenntniswege beschreiben*
- über die Bezüge der Biologie reflektieren*

*Dafür haben wir viel  
Versuchsmaterial vorrätig:*





# Biologie als Profulfach - Projekt

---

*Im Profulfach beschäftigst du dich **in der Q1** – also der 11. Klasse - **mit einem selbst gewählten Thema genauer und umfassend**. Darauf wirst du schon in der E-Phase (10. Klasse) vorbereitet, weil du eine Stunde in der Woche Methoden lernst, die du für das Projekt brauchst, z.B. Recherche, wissenschaftliche Texte lesen und Informationen zusammenfassen, ... All diese Kenntnisse benötigst du ebenfalls, wenn du mit einem Studium beginnst.*

*Die Projektarbeit verfasst du im **Team mit anderen Schülerinnen und Schülern**. Du suchst dir ein Thema aus, das ebenfalls mit einem anderen Fach zusammenhängt. Für die Erstellung des Projekts habt ihr dann in der Q1 pro Woche zwei Stunden Zeit, in denen ihr eine schriftliche Arbeit erstellt und euch überlegt, wie ihr das Thema am besten präsentiert. Zum Schluss präsentiert ihr euer Projekt vor mindestens zwei Lehrkräften und habt noch eine mündliche Prüfung dazu, die in die Note eingeht.*

# Biologie als Profulfach - Klausuren

---

*Im Biologieprofil schreibst du in jedem Schuljahr Klausuren:*

*In der **Einführungsphase** ist das jeweils **eine Klausur pro Halbjahr**.*

*In der **Qualifikationsphase** schreibst du im Profil dann **zwei Klausuren pro Halbjahr**.*

*Um dich auf das Abitur vorzubereiten, bei dem du eine Klausur von 240 Minuten Dauer schreibst, lernst du auch vorher schon, Aufgaben in einem so langen Zeitraum zu bearbeiten.*

*Die Klausuren in der Oberstufe dauern daher immer mindestens zwei Schulstunden, werden aber in der Q2 – also in dem Schuljahr des Abiturs – länger.*

*In den Klausuren ist es vor allem wichtig, mit dem Material, das du bekommst, gut zu arbeiten. Auch das lernst du im Unterricht!*

# Biologie als Profulfach – Ist das etwas für dich?

---

*Besonders wenn du an naturwissenschaftlichen Themen Interesse hast und du z.B. folgende Fragen spannend findest, ist das Bioprofil für dich die richtige Wahl:*

- *Wie funktioniert eigentlich das Zusammenspiel zwischen meinen Sinnen und den Reaktionen, die mein Körper darauf gibt?*
- *Was hat der Klimawandel mit der Fläche an Wäldern zu tun?*
- *Wie entstehen genetische Krankheiten?*
- *Wie wirken eigentlich Gifte auf den Körper?*
- *Gibt es einen Zusammenhang zwischen der Anzahl an Blattläusen und Marienkäfern?*
- *Wie arbeiten Naturwissenschaftler und ist das auch etwas für mich?*
- *Wie kam man zu den Erkenntnissen, die es heute in der Biologie gibt und gibt es eigentlich immer noch etwas neues zu entdecken?*